

HIGOLD® 悍高收纳五金

Creative Living, Soul!

铂金系列 地柜联动篮

Leading design Perfect experience.

The beauty of industrial design!



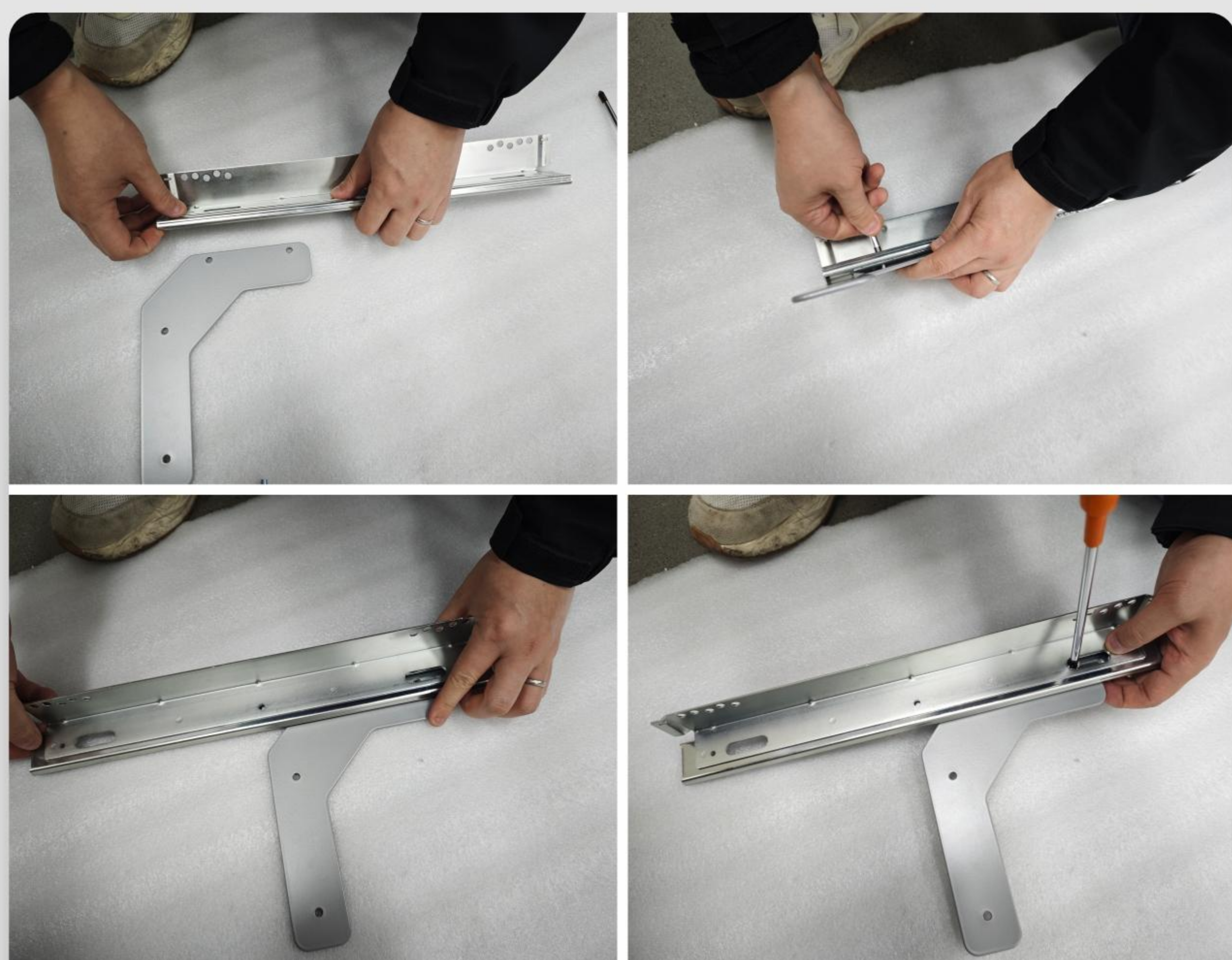
STEP
01

L形板的固定

本篇以600柜，右开为例，请注意柜体安装尺寸，
本产品适用柜体宽深最小为600mmx528mm，
高度大于686mm



取下L形板预装螺钉，M6*8两颗，
M6*30两颗。



L形板对准导轨内轨孔位，在外轨椭圆孔位
处穿入M6*8螺钉，将内轨孔位和L形板孔位
锁紧，再将L形板滑动至导轨另一边的外轨
椭圆孔位，固定第二颗M6*8螺钉。



同理固定另一侧导轨，L形板固定完成
(注意L形板，不要装错孔位)。

STEP
02

主框架的固定-1



主框架与L形板组装，在主框架孔位对准L型板孔位，穿入M6*30螺钉，左右螺钉锁紧。



使用安装模版进行预钻孔（注意开门方向）。

STEP
02

主框架的固定-2



导轨孔位对准预钻孔，使用ST4.0*16自攻螺钉固定导轨（左/右）。



将导轨装饰盖对准导轨底部位置卡入（左/右），主体框架安装完成。

STEP
03

门板框架转动底座安装-1



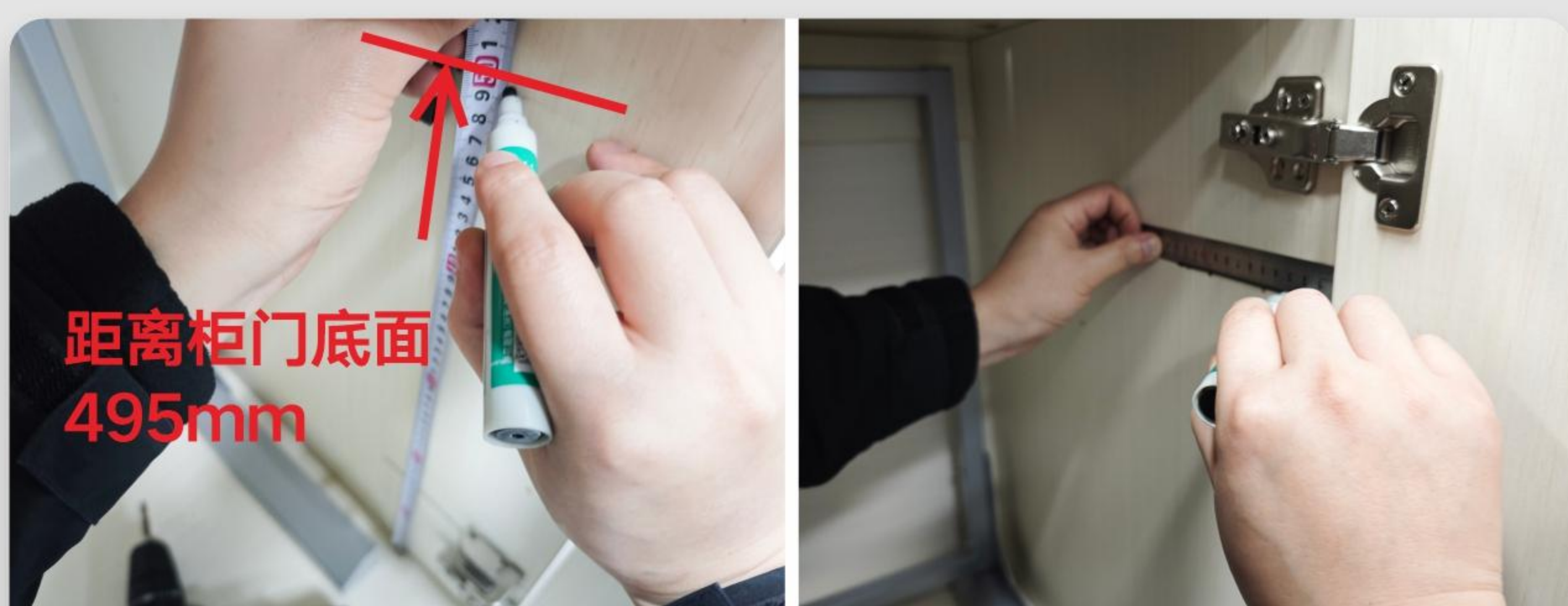
以柜门底面为基准，距离柜底面145mm处画第一条基准线。



在第一条基准线上，距离柜边21mm处确定基准点，使用ST4.0*16自攻螺钉对准基准点固定下部转动底座。

STEP
03

门板框架转动底座安装-2



距离柜门底面
495mm

以柜门底面为基准，距离柜底面495mm处画第二条基准线。



距离柜边
21mm

在第二条基准线上，距离柜边21mm处确定基准点，使用ST4.0*16自攻螺钉对准基准点，固定上部转动底座。



门板框架转动底座安装完成。

STEP
04

门板框架导向支架安装-1



在柜门上画一条与柜底面相平的平行线。



距离柜底面平行线35mm处画柜门第一条基准线。



在第一条基准线上，距离柜门边43mm处确定基准点，门板导向支架固定件下部孔位对准基准点，锁紧ST4.0*16自攻螺钉，依次锁紧支架。



按压扣进螺钉孔装饰盖，下部导向支架完成。

STEP
04

门板框架导向支架安装-2



距离柜底面平行线618mm处画柜门第二条基准线。



在第二条基准线上，距离柜门边43mm处确定基准点，同理锁紧上部导向支架。



按压扣进螺钉孔装饰盖，整体导向支架完成。

STEP
05

门板框架安装



塑料转动件扣入门板框架转动轴（上/下）。



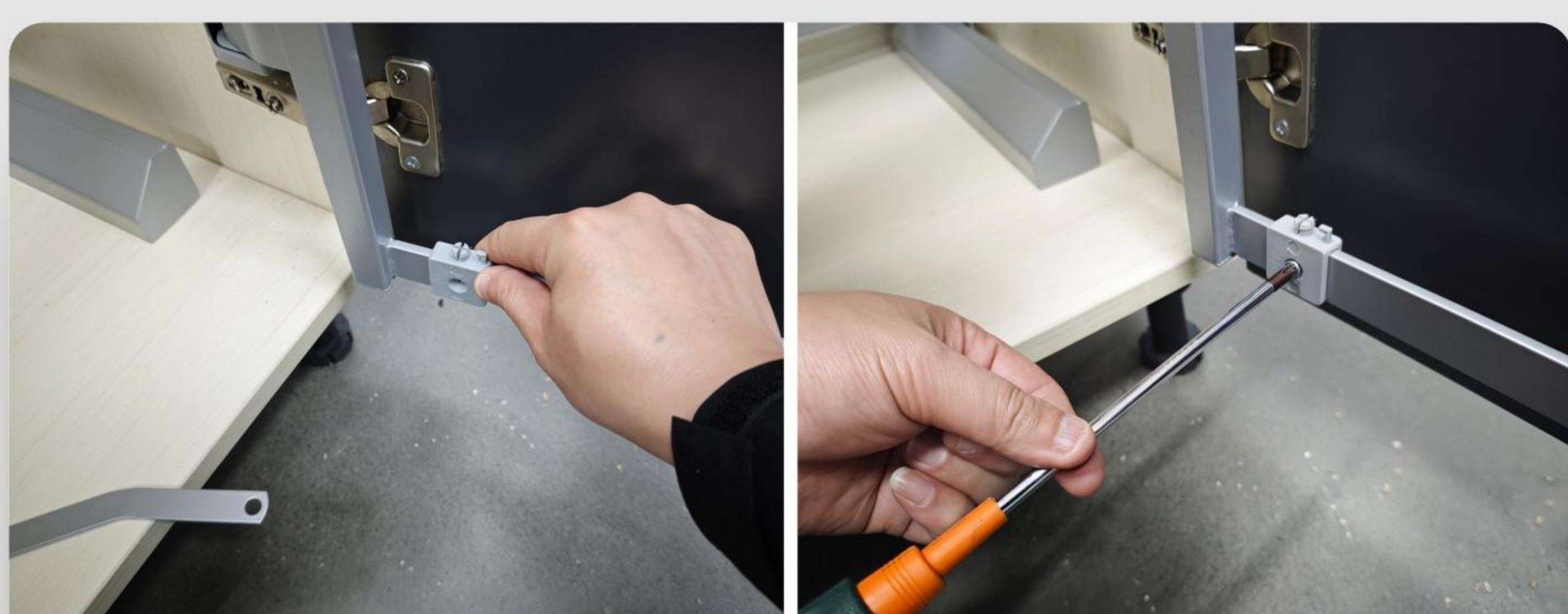
门板框架对准上下导向支架推入，门板框转动轴对准转动底座卡入，按压门板塑料转动件，翻转固定（上/下）。



对准位置按压转动底座装饰盖（上/下），门板框架安装完成。

STEP
06

安装联动部件



门板联动处塑料部件对准孔位卡入，锁紧M5*8螺钉，联动杆孔对准门板转动连接处，向下按压（注意联动杆方向）。



联动杆套入塑料垫圈，使用M5*12螺钉和螺母与连接主框架端固定，联动杆安装完成。

STEP
07

安装篮体



按实际使用高度安装主框架篮体，篮体挂钩扣进框架孔内，下滑扣入，篮体放入防滑垫。



支撑条挂钩扣进门板框架孔，再将塑料篮体挂上支撑条，安装好小挂篮（上下两层）。



下部装入门板小挂篮，再放入防滑垫。



铂金系列地柜连动拉篮安装完成。