

悍高NIGOLD®

Creative Living, Soul!

# 快速安装指南

超级窄拉篮



创意家居 · 灵魂！

悍高HIGOLD®

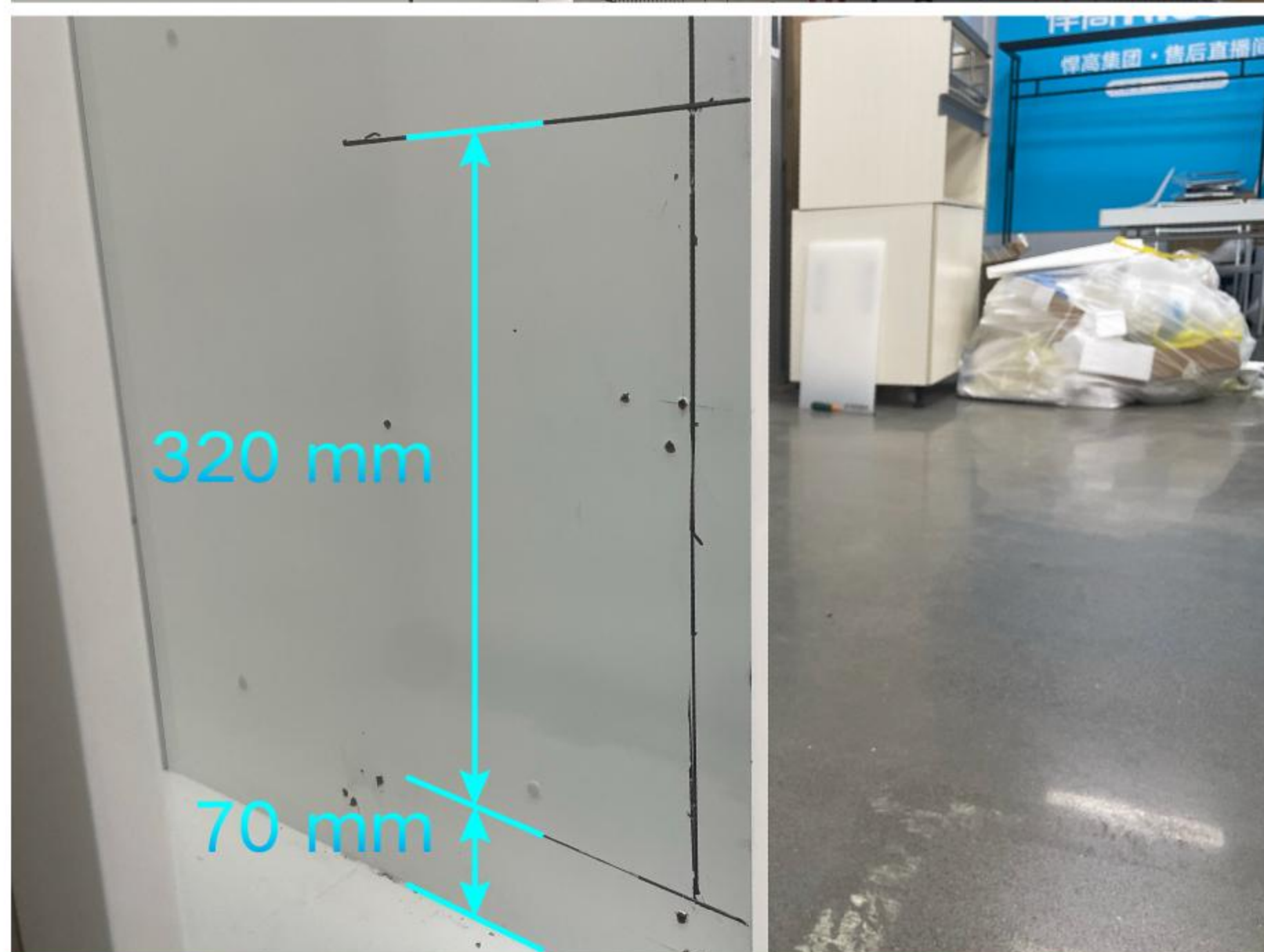
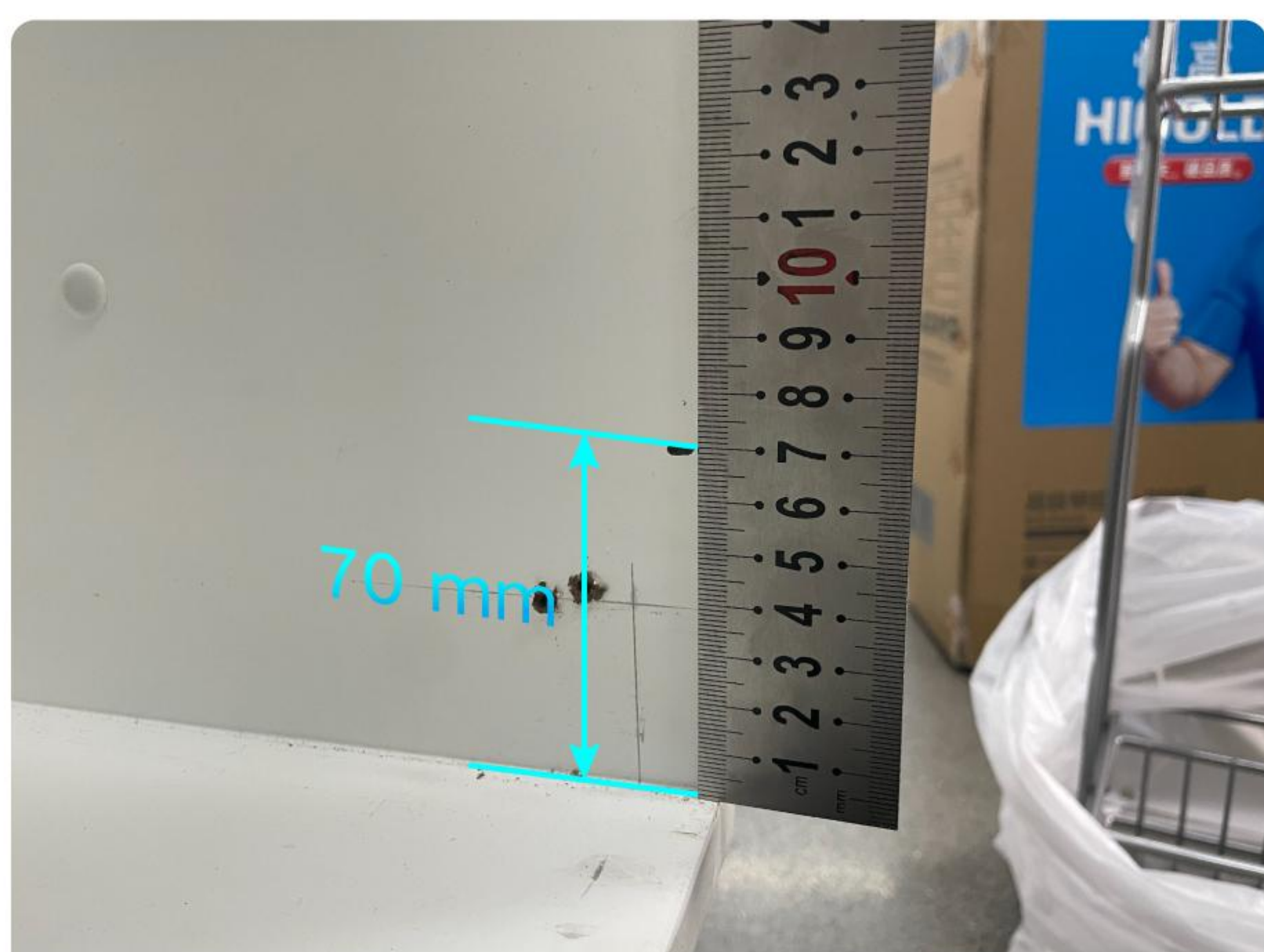
Creative Living, Soul!



STEP

01

## 导轨预打点



以一侧柜底为基准，垂直向上方向70mm画点，在此基准点与柜边30mm划线，再向上320mm画点，确定滑轨的基准安装顶点

STEP

02

## 安装导轨

下



上



以滑轨顶点对齐基准安装顶点，  
安装导轨（下/上）

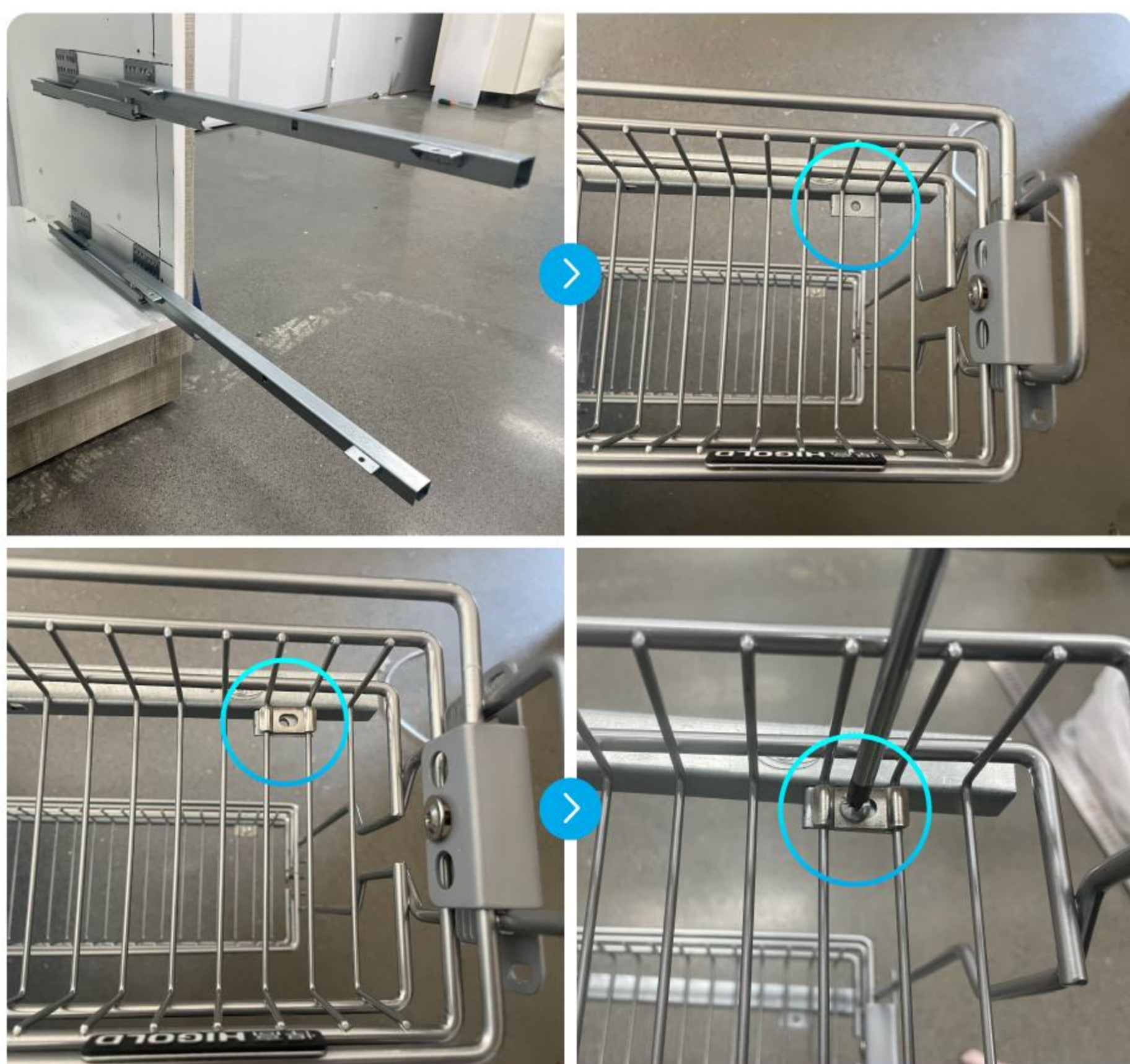


安装上下导轨完成

STEP

03

## 安装篮体



- 1.拉出导轨，将篮体对准导轨装配孔；
- 2.固定片卡入篮体柜边第二，三条网线之间，M5\*10螺钉锁紧；
- 3.同理锁紧另外三处螺钉

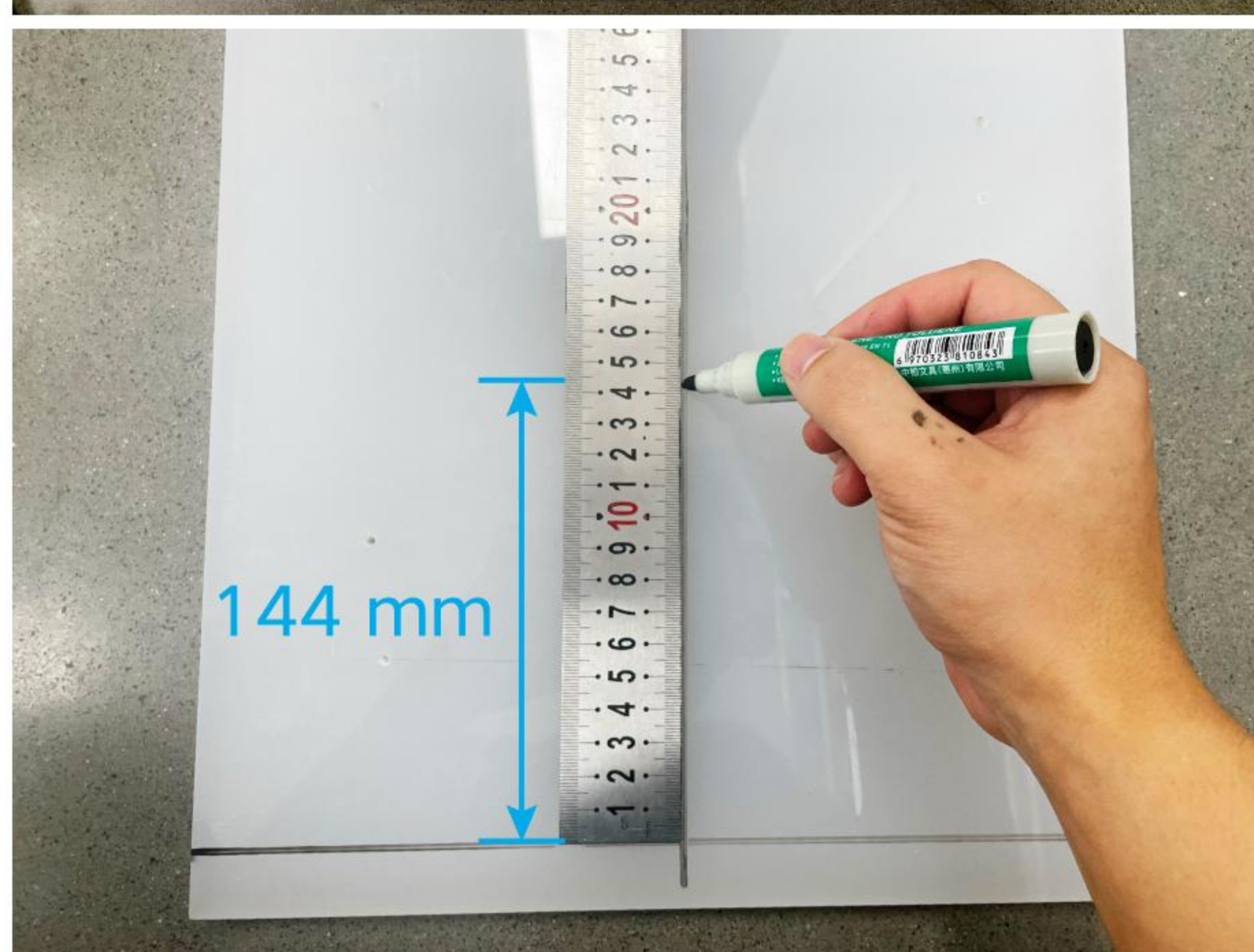
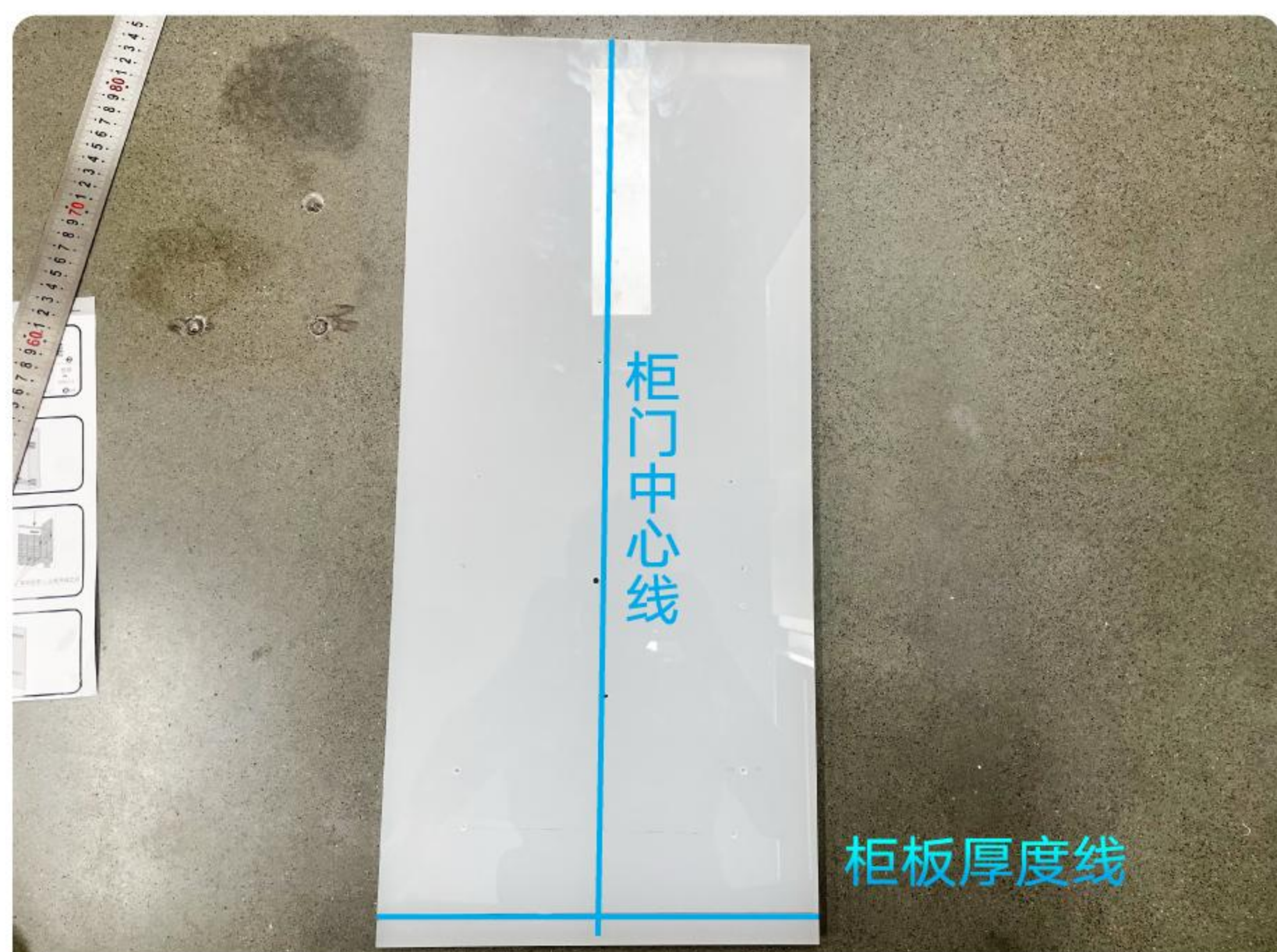


篮体安装完成

STEP

04

## 门板预打点



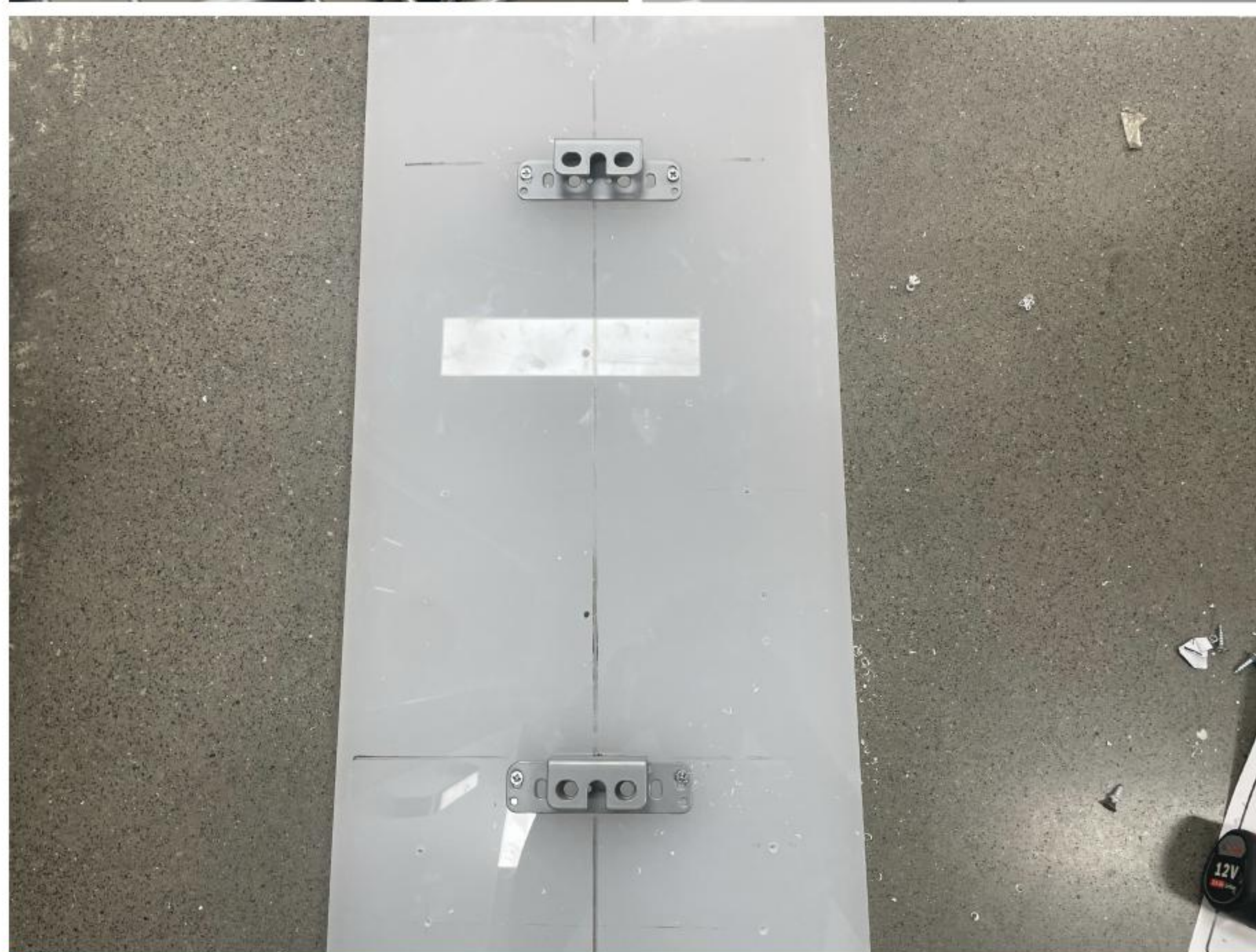
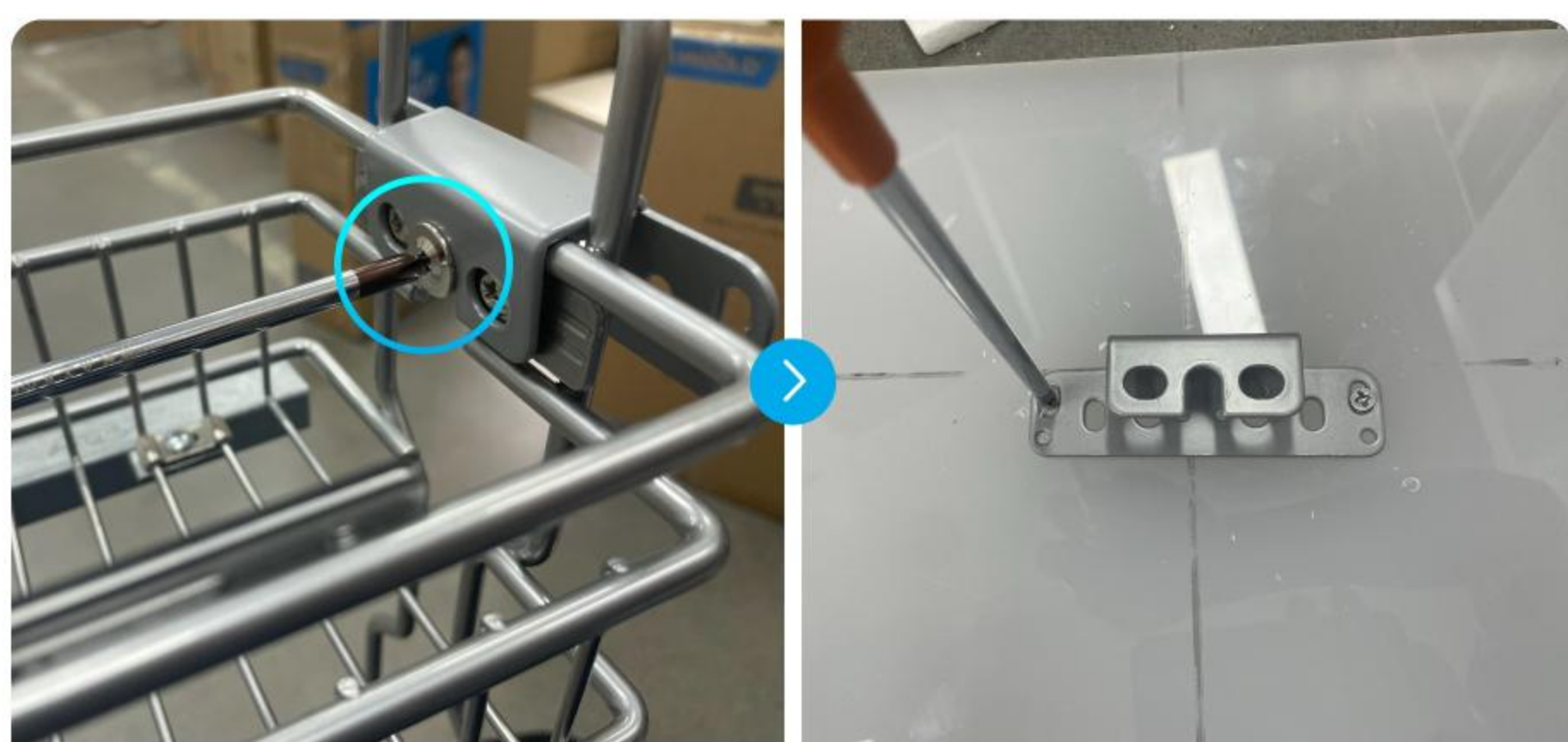
在柜门底端以柜板厚度画基准线，以柜板宽度中心线向上144mm画基准点，再向上370mm画点



门板基准线完成

STEP  
05

## 安装门板



拆卸篮体门板固定条，以门板划线基准点为中心，固定条自攻螺丝锁紧，门板安装完成



门板固定条卡入篮体，并调整门板，锁紧螺丝

STEP

06

安装完成



超级窄拉篮安装完成