

悍高NIGOLD®

Creative Living, Soul!

# 快速安装指南

旋转推拉镜



创意家居 · 灵魂！

悍高HIGOLD®

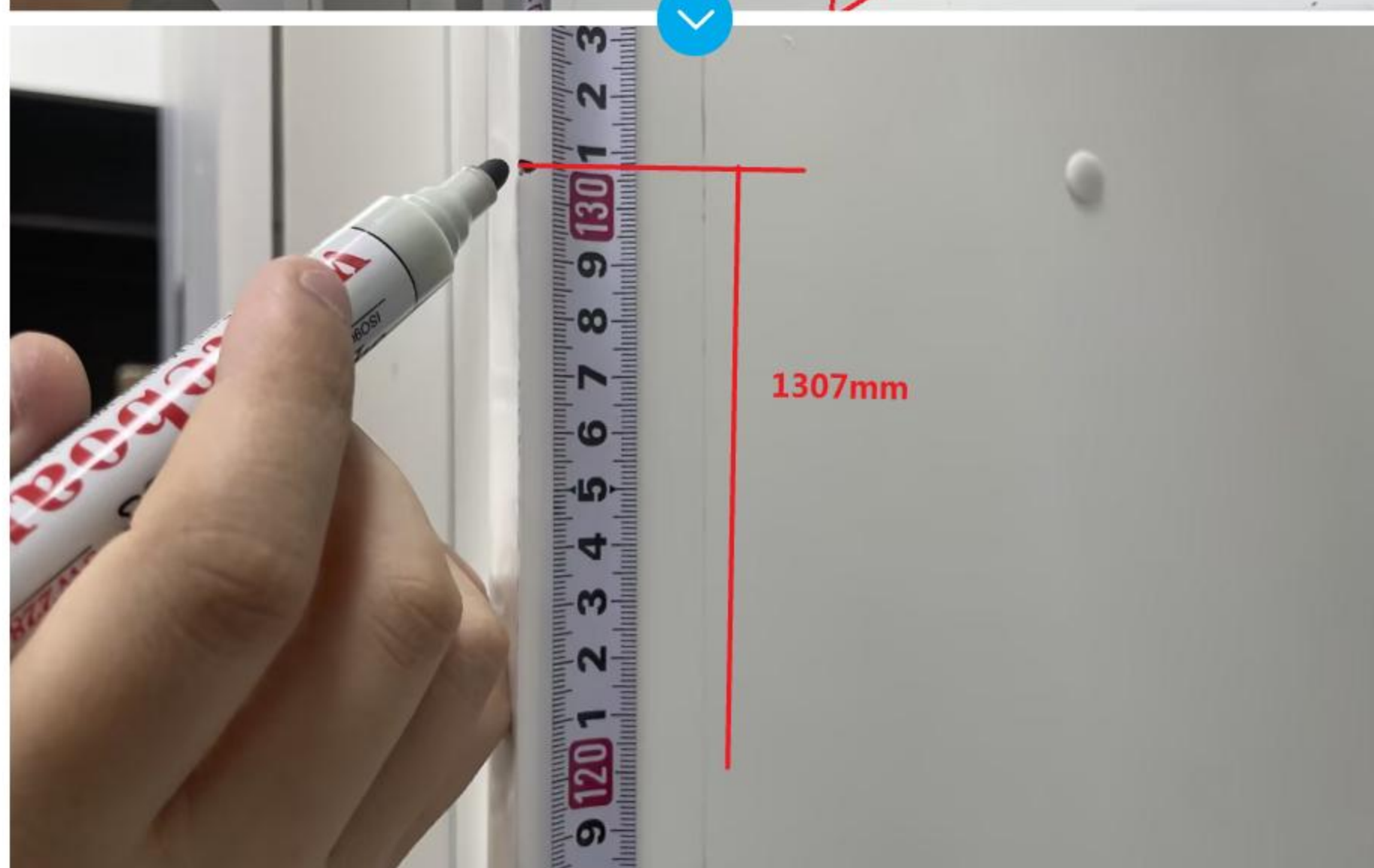
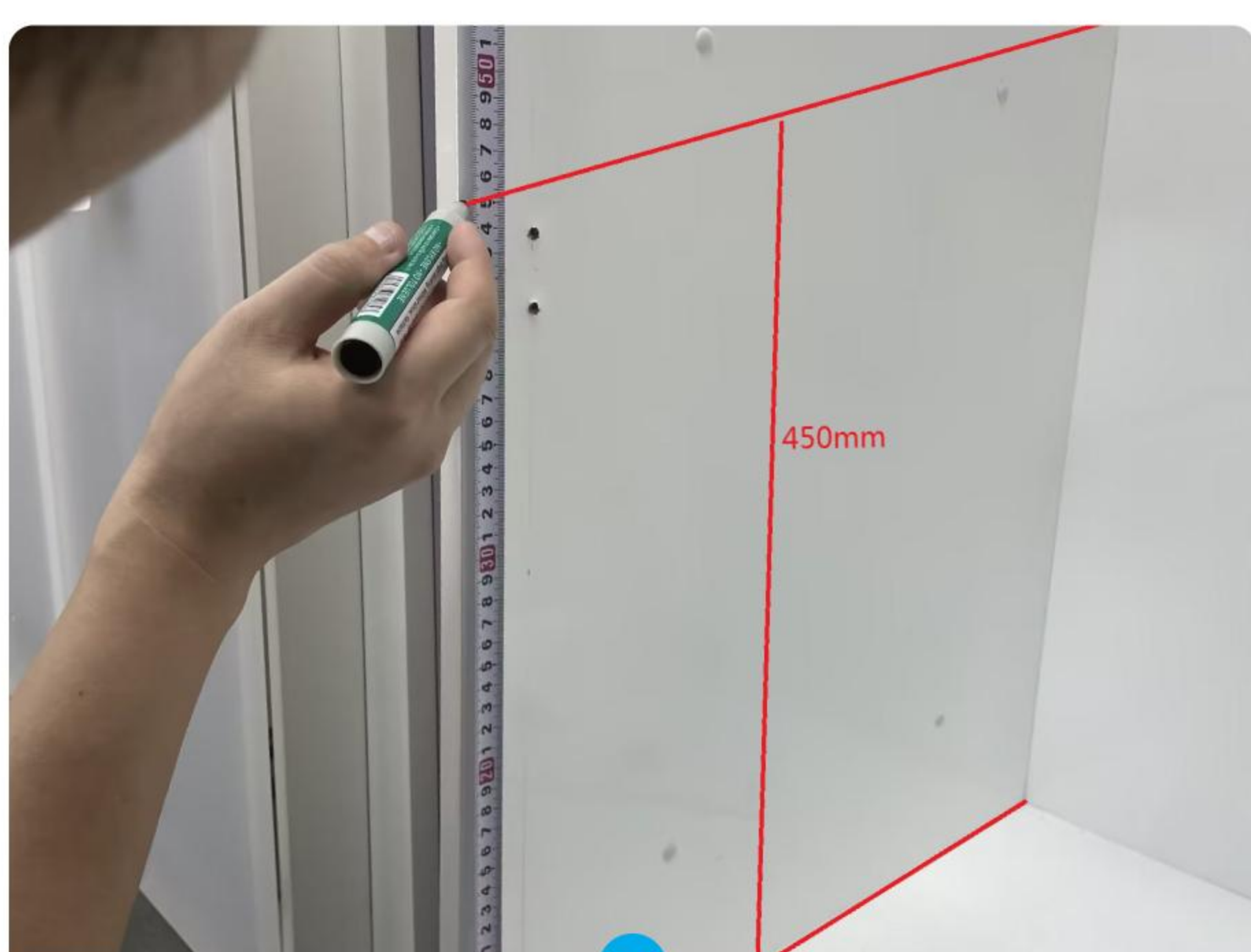
Creative Living, Soul!



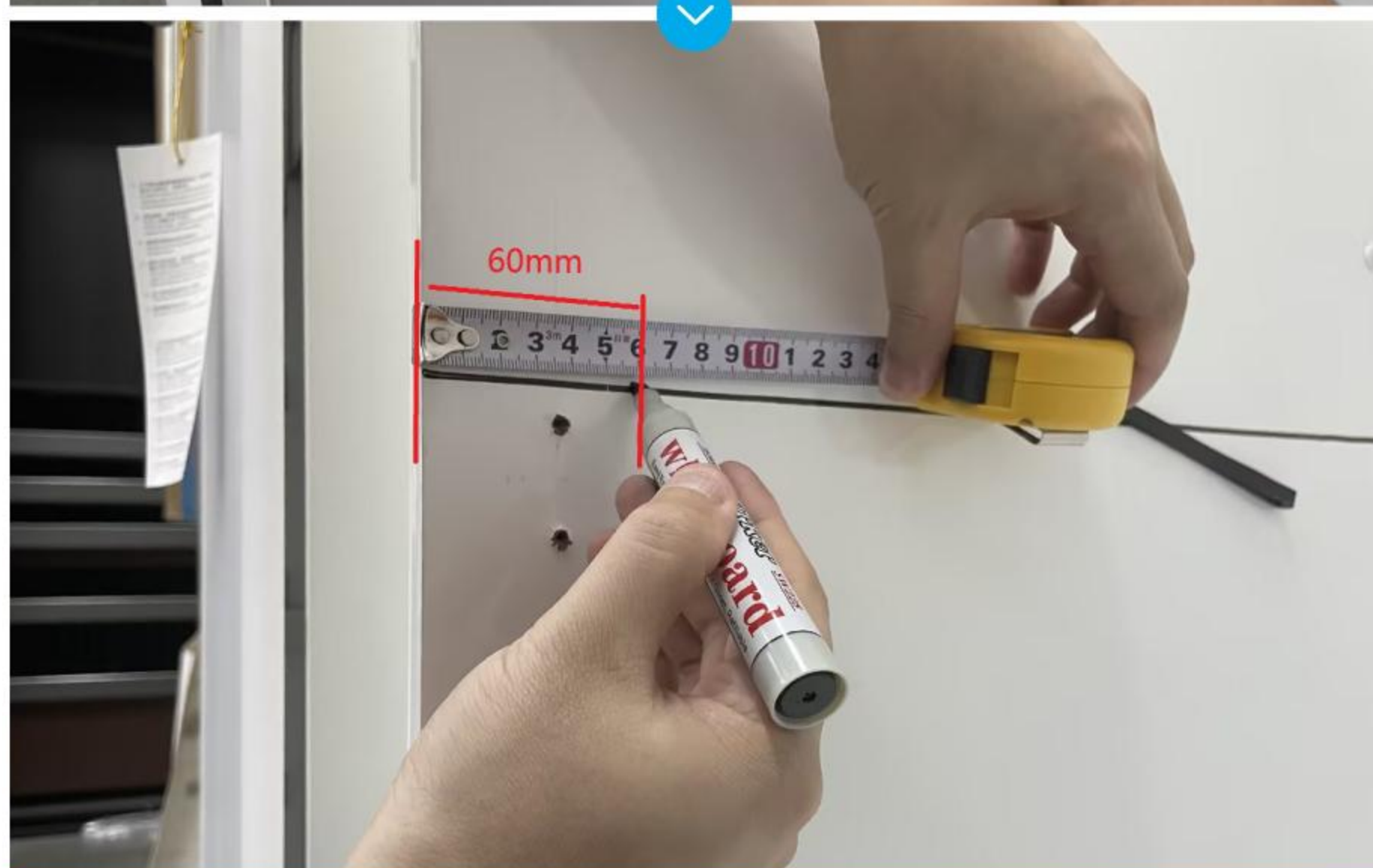
STEP

01

## 按照安装说明书高度 打点（以左柜为例）



说明书要求在柜体高度打点，要求下导轨距底板最小为450mm，上导轨距底板为1307mm

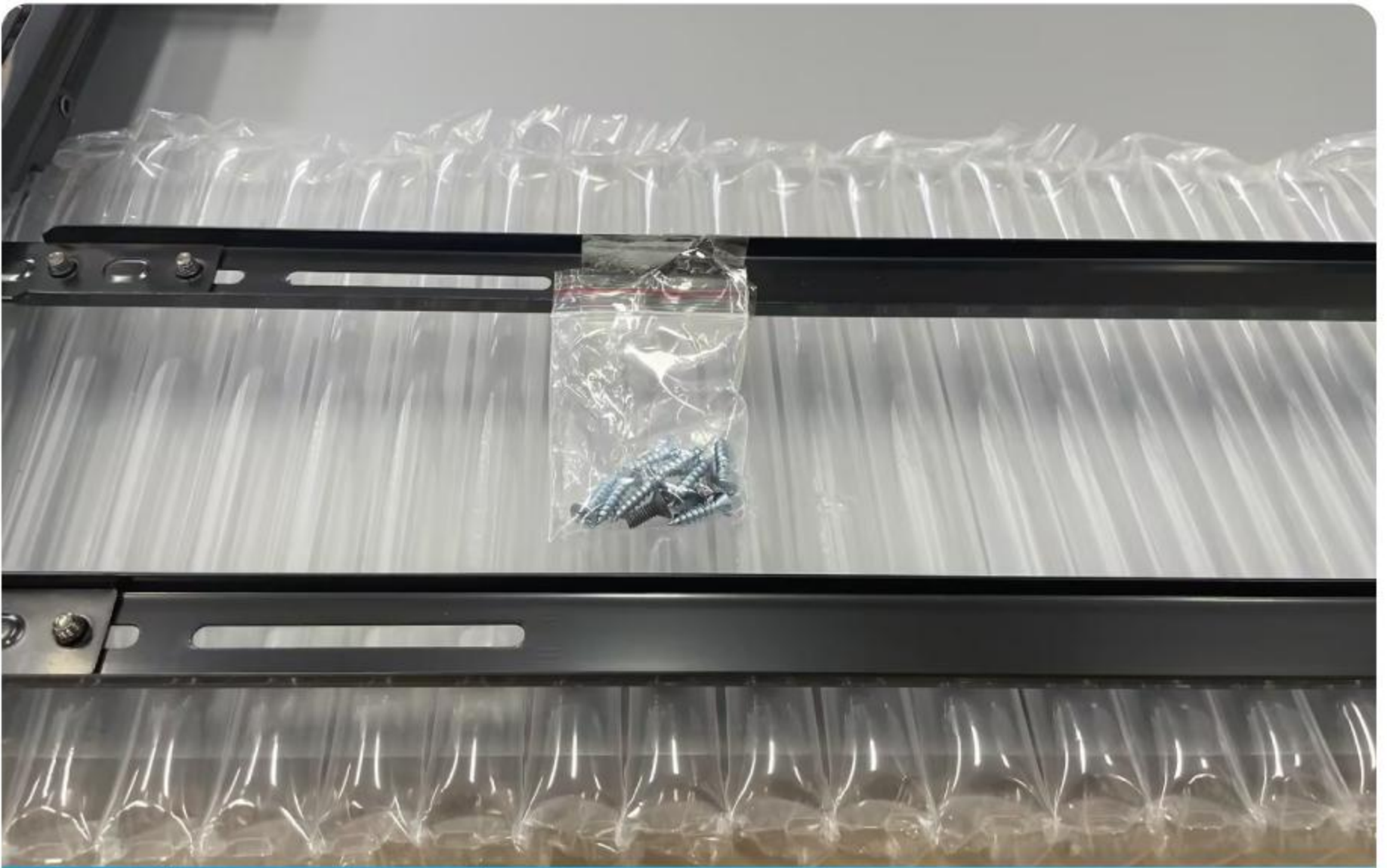


以导轨高度预打点位置在柜体内划水平基准线，按照说明书确认安装距离，要求柜边到导轨距离最小为60mm

STEP

02

## 拆除产品螺丝包

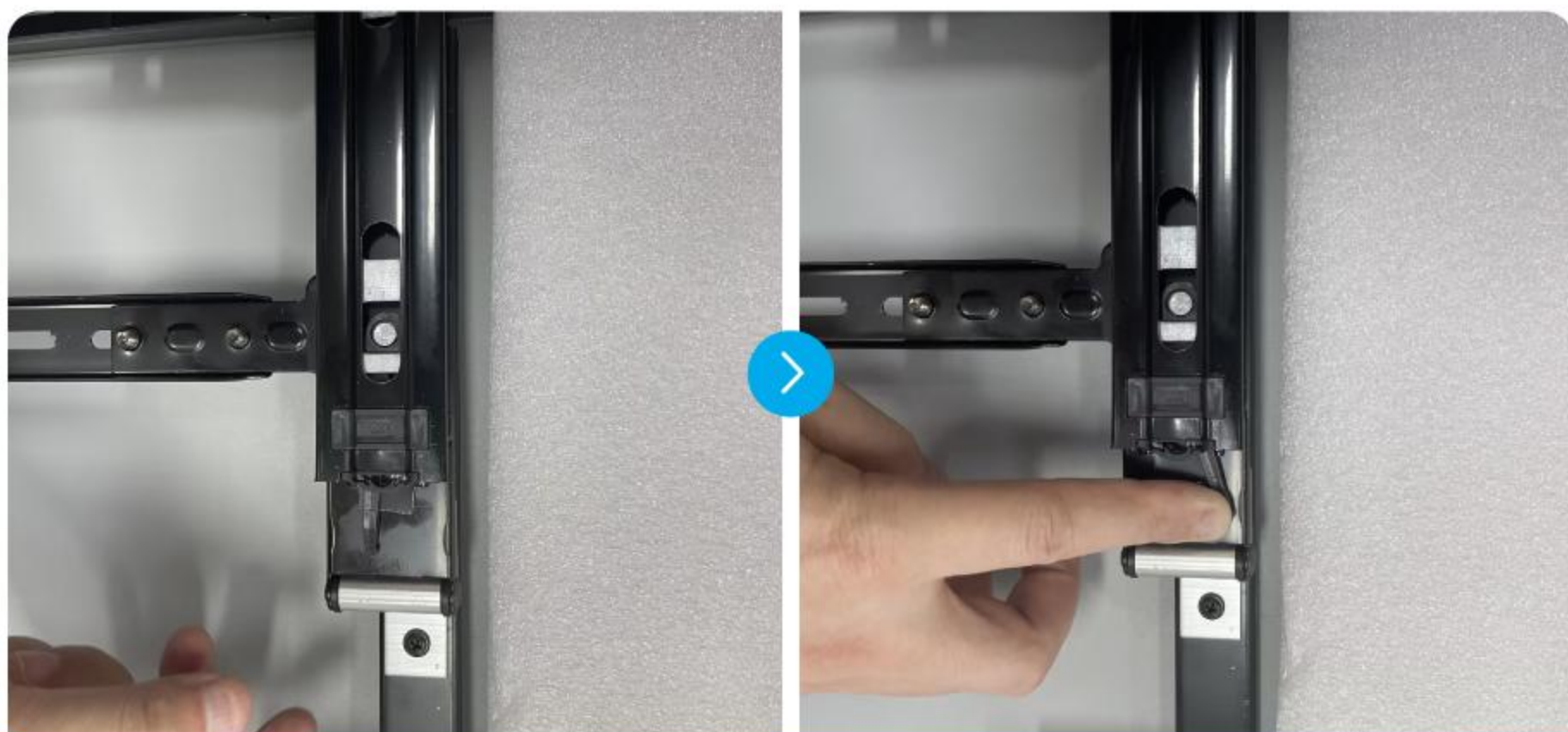


拆除包装上螺丝包

STEP

03

## 分离导轨和镜子



水平推拨叉开关，分离上下导轨

STEP

04

## 安装导轨



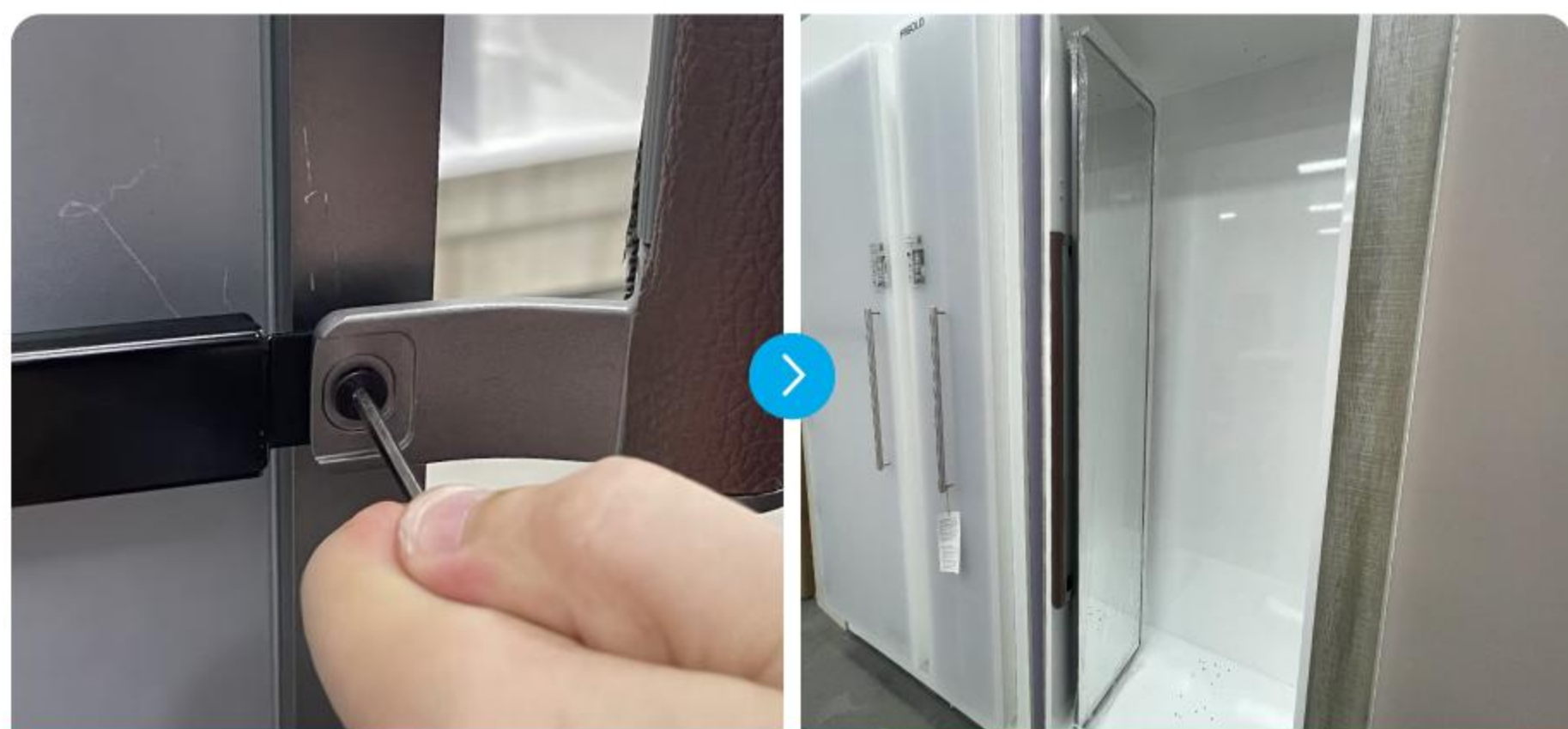
按边距放好导轨，在水平线上锁紧自攻螺钉，上下导轨安装完成

STEP  
05

## 安装镜子



将拨叉开关打开，按图示方向卡入导轨，  
安装推拉镜主体完成

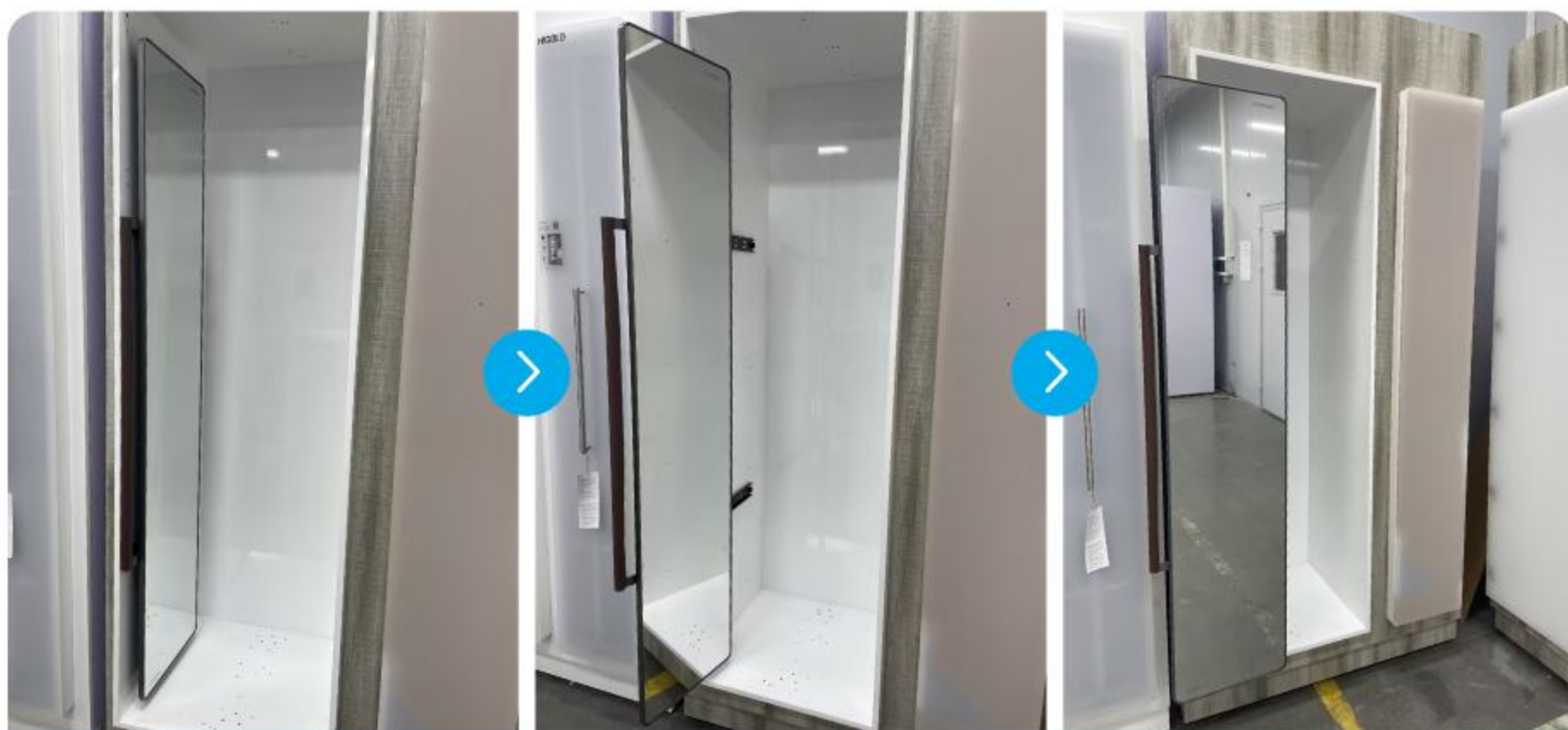


用六角扳手锁紧镜子把手，撕下薄膜

STEP

06

## 旋转推拉镜安装完成



旋转推拉镜安装完成